

6月

お口の一生歯の一生

皆さん！ ご自分のお口の中に、今、何本の歯があるかご存知ですか？
その歯はいつ頃生えてきたのかご存知ですか？
そもそも歯は、いつ頃作られるのでしょうか？
何歳ぐらいから歯を失う確率が高くなるのでしょうか？

普段あまり気にされないことかもしれませんが、意外とわからないのでは・・・？
っと思われることについて調べてみました。
ご自分の今と比べてみましょう。



《歯のできはじめから永久歯列完成まで》

胎児

9ヶ月

3歳

6歳

13歳

☆子供の歯(乳歯)の芽(歯胚)は妊娠7週目頃～10週目頃までにつくられます。

☆20本すべての乳歯が生え揃いました。

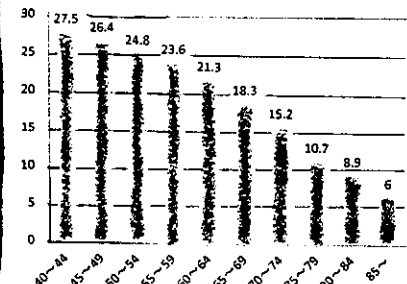
☆6歳頃になると、永久歯が顔を出し始めます。6歳臼歯といわれる第一大臼歯や、前歯が最初に生えてきます。

☆13～15歳頃、永久歯列が完成します。

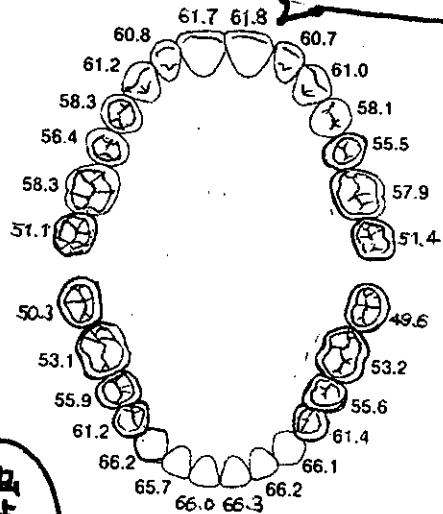
☆最初の乳歯は生後8～9ヶ月頃に、生え始めます。歯ぐきの下では、次の乳歯たちが出番を待っています。

《テーターで見るお口の変化》

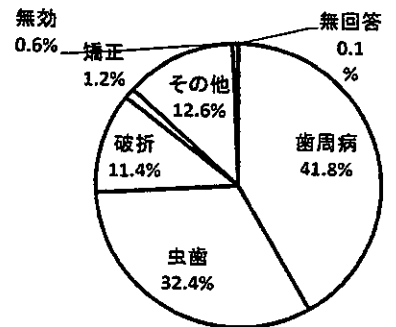
年齢別残存歯数



歯の平均寿命



歯を失う原因



ヘビースモーカーだと歯周病に5倍以上なりやすい
1日あたりの喫煙本数と歯周病の関係

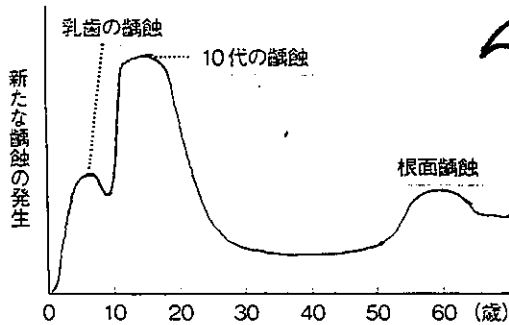
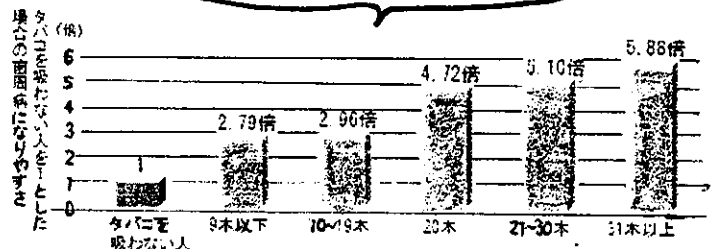


図3 齲蝕の好発年齢 青年期と高齢期にピークが認められる

虫歯の好発年齢

《スタッフのコメント》

タバコは本気で 怖いぞや。 Keik	歯の寿命 と、歯周病 との関係 深いぞや(心)	歯の平均寿命 が唾液とも 関係があること はご存知 ですか？(M)	歯周病と 根面齲蝕 要注意です！ (C)	子供たちの歯 みかきの仕 方をしあけ のびたい です。(A.Y)
歯の長生き はあんなに 簡単じゃ ないぞ(心)	これから雨 が多くなり ます。歯 のケアは 気分がよ くなります。 (心)	歯の平均寿 命が早く 治療し てあげよう (心)	歯の歴史 学習中 が、ち と遅い。(A)	

	日・MON	火・TUE	水・WED	木・THU	金・FRI	土・SAT
6	2012 [平成24年] JUNE				1	2
	4	5	6 小出Dr. の診	7	8 小出Dr. の診	9
	11	12 小出Dr. の診	13 小出Dr. の診	14	15	16
	18	19	20 小出Dr. の診	21 小出Dr. の診	22 小出Dr. の診	23
	25	26	27 小出Dr. の診	28 小出Dr. の診	29	30